

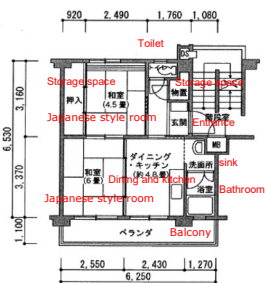


Preliminary announcement of Application for UR Apartment

SAIWAICHO DANCHI

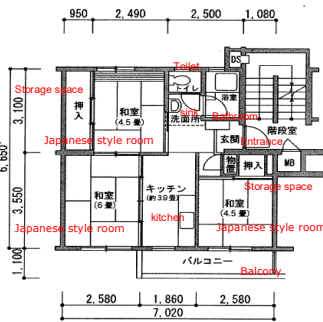
2A タイプ 2DK-40㎡
 ◎住宅専用部分面積..... 40.89㎡
 ◎バルコニー面積..... 6.87㎡
 ※住宅専有面積には、バルコニー面積の1/2が含まれております。
 □間接排水

Rent fee: 42,700 yen



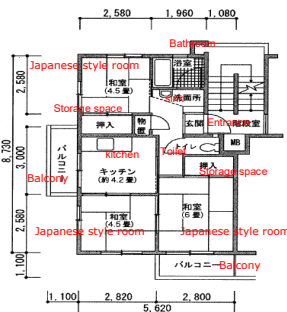
3A タイプ 3K-45㎡
 ◎住宅専用部分面積..... 45.81㎡
 ◎バルコニー面積..... 4.95㎡
 ※住宅専有面積には、バルコニー面積の1/2が含まれております。
 □排水/シンク有
 ※一部住宅においては構造上排水シンクが設置できない場合があります。

Rent fee: 44,100-46,800 yen



3C タイプ 3K-48㎡
 ◎住宅専用部分面積..... 48.20㎡
 ◎バルコニー面積..... 6.80㎡
 ※住宅専有面積には、バルコニー面積の1/2が含まれております。
 □排水/シンク有
 ※一部住宅においては構造上排水シンクが設置できない場合があります。

Rent fee: 50,300 yen



Photos are of 2A type

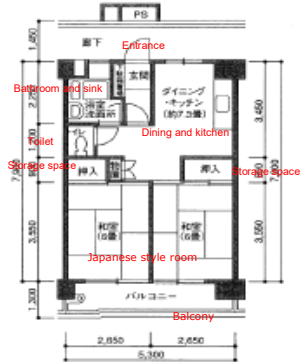


No Electric appliances, furniture, air conditioners

TAKASU-DAIICHI DANCHI

2B 2DK-44~45㎡
 ◎住宅専用部分面積..... 44.93~45.10㎡
 ※住宅専有面積には、バルコニー面積の1/2が含まれております。
 □間接排水

Rent fee: 49,600-50,100 yen

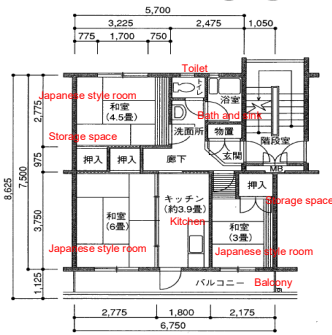


Photos are of 2B type room



3C 3K-50㎡
 ◎住宅専用部分面積..... 50.49㎡
 ※住宅専有面積には、バルコニー面積の1/2が含まれております。
 □排水/シンク有
 ※一部住宅においては構造上排水シンクが設置できない場合があります。

Rent fee: 54,000-55,500



No Electric appliances, furniture, air conditioners

There are rooms available for International Students at UR Saiwaicho and Takasu-Daiichi apartments. Because UR is University leased apartments, you are excused from the payment of security deposit, key money, and agreement renewal fee. We will announce the application procedure for September or October move-in around the end of June on our web site. URL of International Student Division is as follows: <http://www.chiba-u.ac.jp/global/sai/index.html#housing> If you need more information or have any questions, please feel free to contact ISD.

ISD Nishi-Chiba Campus Office : Misato Sato
 isd@office.chiba-u.jp (TEL:043-290-2195)