



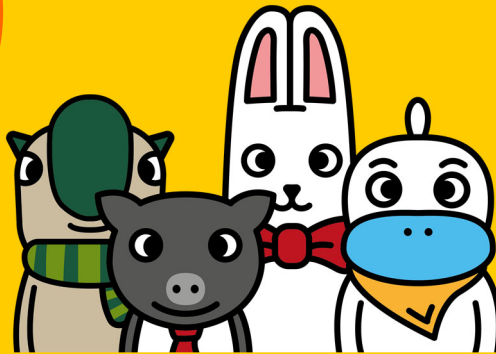
CHIBA UNIVERSITY

Spring 2024 Guidance for New International Students

あたら なかま し あ
新しい仲間と知り合おう！
Get to know new friends!

ちばだいがく
千葉大学へ
ようこそ！
Welcome to
Chiba University!

IATSU SUMI
TOMO



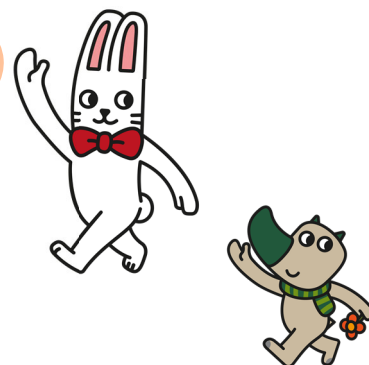
ちばだいがく りゅうがくせいか いんたーなしょなるさぽーとデスク
千葉大学の留学生課インターナショナルサポートデスク (ISD) が
しゅさい がいだんす こ
主催するガイダンスにぜひお越しください。

にゅうこくこ ひつよう てつづ せいかつ し がいだんす
入国後に必要な手続き、生活の知っておくべきことをガイダンスで
はなし あたら なかま し あ ちゃんす
お話しします。そして、新しい仲間と知り合えるチャンスです！

Please come to the guidance hosted by Chiba University Inter-
national Support Desk (ISD) .
Guidance will be given on the necessary procedures after en-
tering Japan, and what you need to know about life in Japan.
And it's a chance to get to know new friends!

いつやるの? どこで?

When and where is the guidance?



ねん がつ か もく ごぜん し ごご し
2024年4月4日 (木) 午前12時から午後1時
にしちば きゃんぱす こくさいきょういく せんたー かい
西千葉キャンパス 国際教育 センター(CIE) 1階

Thursday, April 4, 2024, 12p.m.to1p.m
1st Floor, Center for International Educa-
tion (CIE), Nishi-Chiba Campus

もうし こ ほうほう
申し込み方法は?
How to apply?



あんけーと じげん こーど かき
アンケートFORMSより (2次元コードか下記URL)
がつ にち もう こ
3月28日までに申し込みしてください。
Please apply via survey FORMS (2D code or
the URL below) by March 28th.

<https://forms.office.com/r/K75pKfGVjK>

がつ にち かーど はんばいかい
3月26日にSIMカード販売会があります。

しょうさい うえぶさいと かくにん
詳細は、ISDウェブサイトを確認してください。▶[こちら](#)

<https://www.chiba-u.ac.jp/international/isd/jp/living/guidance.html>

There will be a SIM card sales event on March 26.

Check the ISD website for more details. ▶[Here](#)

<https://www.chiba-u.ac.jp/international/isd/en/living/guidance.html>



と あ
問い合わせ / Contact

✉ isd-registration@chiba-u.jp