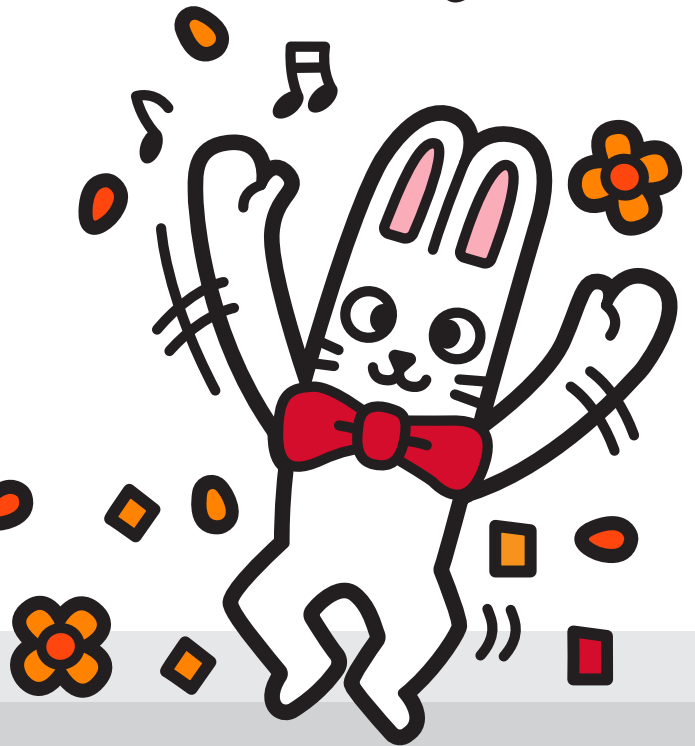
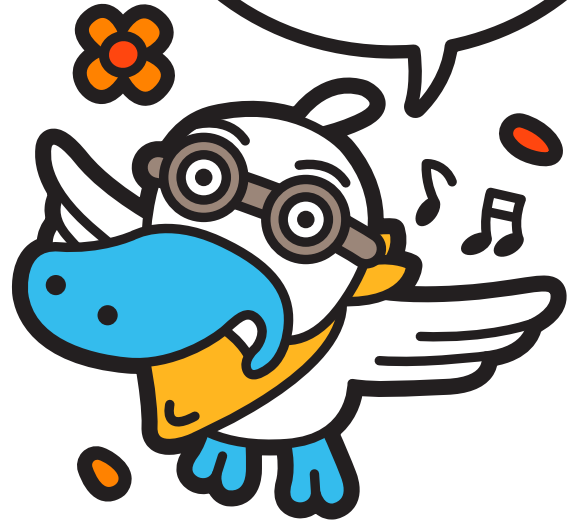




千葉大学
職員募集案内
2021

つねに、
より高きものを
めざして



業務内容

学生支援、研究支援、国際交流、総務・人事、財務、医療支援、図書業務、技術業務等
大学職員の業務は、学生の窓口対応だけではありません。大学の経営・運営に関わる業務、専門的な知識を活かした技術的な業務など多岐に渡り、配属される部署によって、多種多様な業務を経験することができます。

採用予定

- 事務 5名
- 農学 1名

研修

●階層別研修

「新採用職員研修」、「ステップアップ研修」、「係長(専門職員)研修」等、それぞれの職責に応じた職務の遂行に必要なスキルを習得するための必須研修です。

●能力開発研修

「海外派遣研修(2週間程度の短期及び3か月程度の長期)」、「語学研修」、「語学試験(TOEIC等の受験)」等の語学能力の充実とグローバルな視野を持って活躍するための研修や、「簿記研修」や「労働法制研修」等の専門知識の習得と業務遂行能力の向上に資するための研修があります。

●その他研修

国立六大学事務職員研修会や国立大学協会主催の研修・セミナー等に積極的に参加し、能力向上とともに他機関職員との交流の機会となっています。

勤務条件

●勤務時間 ※在宅勤務制度あり

8時30分～17時15分(7時間45分、休憩1時間)

●休日

土曜日、日曜日、祝日、年末年始(12月29日～1月3日)

●各種休暇等

年次有給休暇(20日/年(ただし採用時期により異なる))
特別休暇(リフレッシュ、産前産後、ボランティア等)
その他(育児休業、育児部分休業、介護休業、病気休暇等)

福利厚生

●共済組合

採用と同時に文部科学省共済組合員の資格を有し、短期給付(病気・けが・出産・死亡・休業及び災害に対する給付)、長期給付(年金)、福祉事業(人間ドック・貸付・貯金・グループ保険など)の各種給付を受けることができます。

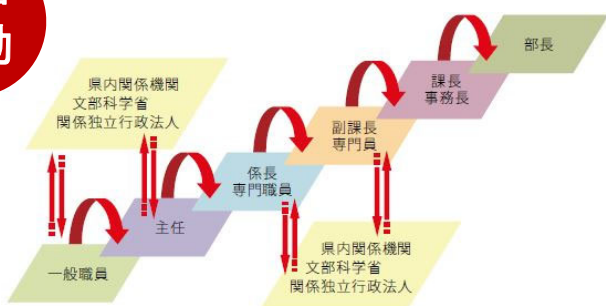
●両立支援

学内に保育所があるので、小さなお子さんを職場に預けながら働ける環境が整っています。他にも女性専用休憩室やマタニティコーナーも用意されており、体調が優れない場合の休憩や赤ちゃんのおむつ替え・授乳・搾乳の際にご利用いただけます。育児に関する書籍も豊富に揃っており自由に読むことができます。また、育児休業を取得する職員の代替職員配置のほか、産前休暇の段階からも代替職員を配置する体制が整っています。

●学内施設

グラウンド、テニスコート、体育館、附属図書館等の学内施設が利用できます。昼休みにサッカーやテニス等で健康維持・気分転換を図る職員もおり、他部署の職員と交流する良い機会にもなっています。

人事異動



本学では、概ね3年ごとに人事異動があります。学内異動のほか、主に県内の関係機関との人事交流を活発に行い、人事の活性化と幅広い知識、専門性を兼ね備えた人材育成に努めています。県内の交流機関は、木更津工業高等専門学校、国立歴史民俗博物館及び放送大学学園です。また、本人の希望により、文部科学省や関係独立行政法人等機関での勤務をすることもあります。人事異動を繰り返し、能力・適性に応じて昇進していきます。

お問い合わせ先

国立大学法人千葉大学
企画総務部人事労務課人事計画係

住所 〒263-8522 千葉県千葉市稲毛区弥生町1-33

TEL 043-290-2029

E-mail saiyojimu@chiba-u.jp

HP

<http://www.chiba-u.ac.jp/>



各部署の業務内容や先輩職員の声も掲載しています。是非ご覧ください！

◆採用担当者からのメッセージ

「つねに、より高きものをめざして」という本学の理念に共感できる、明るく楽しく熱意のある人材を求めています。緑豊かなキャンパスで、皆さんと一緒に働ける日を心待ちにしております。