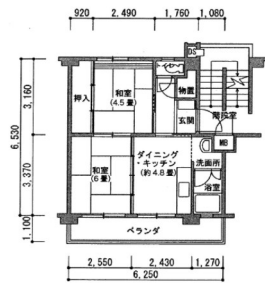




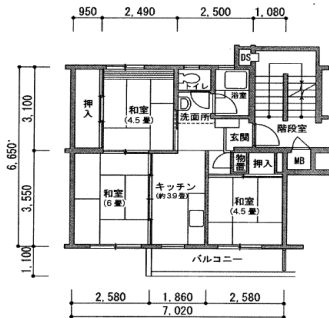
# にゅうきょしゃぼしゅうよこく UR入居者募集予告

## 幸町団地

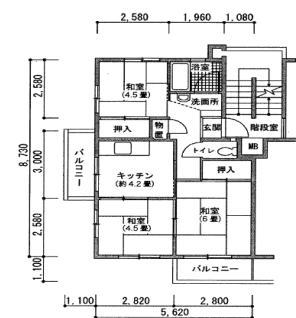
**2A** タイプ **2DK-40㎡**  
 ◎住宅専用部分面積……………40.89㎡  
 ◎バルコニー面積……………6.87㎡  
 ※住宅専用面積には、バルコニー面積の1/2が含まれております。  
 □排水/シン有  
 ※一部住宅においては構造上排水/シンが設置できない場合があります。  
 □洗濯排水



**3A** タイプ **3K-45㎡**  
 ◎住宅専用部分面積……………45.81㎡  
 ◎バルコニー面積……………4.95㎡  
 ※住宅専用面積には、バルコニー面積の1/2が含まれております。  
 □排水/シン有  
 ※一部住宅においては構造上排水/シンが設置できない場合があります。



**3C** タイプ **3K-48㎡**  
 ◎住宅専用部分面積……………48.20㎡  
 ◎バルコニー面積……………6.80㎡  
 ※住宅専用面積には、バルコニー面積の1/2が含まれております。  
 □排水/シン有  
 ※一部住宅においては構造上排水/シンが設置できない場合があります。

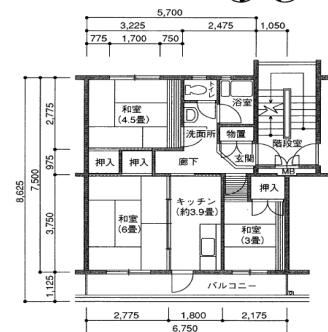


## 高洲第一団地

**2B** タイプ **2DK-44~45㎡**  
 ◎住宅専用部分面積……………44.03~45.10㎡  
 ◎バルコニー面積……………4.03~4.51㎡  
 ※住宅専用面積には、バルコニー面積の1/2が含まれております。  
 □洗濯排水



**3C** タイプ **3K-50㎡**  
 ◎住宅専用部分面積……………50.49㎡  
 ◎バルコニー面積……………5.04~5.49㎡  
 ※住宅専用面積には、バルコニー面積の1/2が含まれております。  
 □排水/シン有  
 ※一部住宅においては構造上排水/シンが設置できない場合があります。



写真は2Aタイプです



家電、家具、エアコンはついていません

写真は2DKタイプです



家電、家具、エアコンはついていません

正規留学生を対象に大学の借り上げ宿舎、UR幸町団地と高洲第一団地の2019年3月入居者の募集を12月末から行う予定です。  
 大学が借り上げている団地になりますので敷金・礼金はかかりません。募集の案内は留学生課のHP及び各学部の掲示板で行う予定です。  
 留学生課のHPはこちらです。 <http://www.chiba-u.ac.jp/global/sai/index.html#housing>  
 詳細やご質問のある方はISDまでお問い合わせください。

留学生課 ISD担当 佐藤

isd@office.chiba-u.jp (043-290-2195)



URの詳細はこちらから