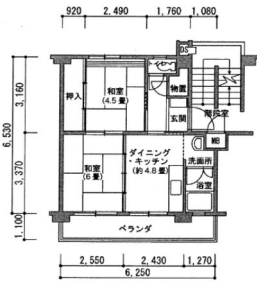




にゅうきょしゃぼしゅうよこく UR入居者募集予告

幸町団地

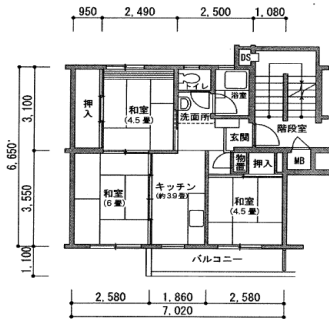
2A タイプ **2DK-40㎡**
 ◎住宅専用部分面積……………40.89㎡
 ◎バルコニー面積……………6.87㎡
 ※住宅専用面積には、バルコニー面積の1/2が含まれております。
 □排水/シン有
 ※一部住宅においては構造上排水/シンが設置できない場合があります。
 □洗濯排水



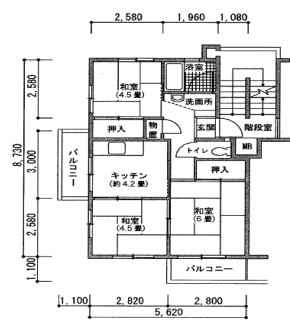
写真は2Aタイプです



3A タイプ **3K-45㎡**
 ◎住宅専用部分面積……………45.81㎡
 ◎バルコニー面積……………4.95㎡
 ※住宅専用面積には、バルコニー面積の1/2が含まれております。
 □排水/シン有
 ※一部住宅においては構造上排水/シンが設置できない場合があります。



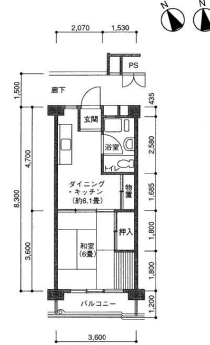
3C タイプ **3K-48㎡**
 ◎住宅専用部分面積……………48.20㎡
 ◎バルコニー面積……………6.80㎡
 ※住宅専用面積には、バルコニー面積の1/2が含まれております。
 □排水/シン有
 ※一部住宅においては構造上排水/シンが設置できない場合があります。



家電、家具、エアコンはついていません

高洲第一団地

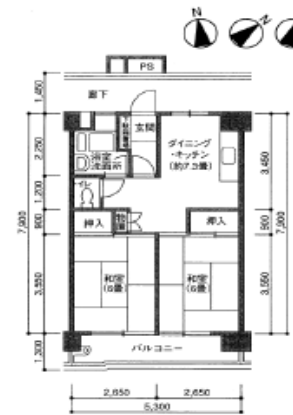
1A タイプ **1DK-32㎡**
 ◎住宅専用部分面積……………32.08㎡
 ◎バルコニー面積……………3.92㎡
 ※住宅専用面積には、バルコニー面積の1/2が含まれております。
 □排水/シン有
 ※一部住宅においては構造上排水/シンが設置できない場合があります。



写真は1Aタイプです

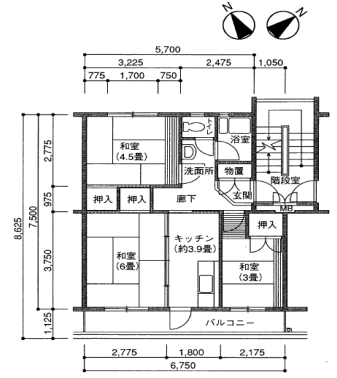


2B タイプ **2DK-44~45㎡**
 ◎住宅専用部分面積……………44.92~45.10㎡
 ◎バルコニー面積……………4.08~4.10㎡
 ※住宅専用面積には、バルコニー面積の1/2が含まれております。
 □排水/シン有
 ※一部住宅においては構造上排水/シンが設置できない場合があります。



家電、家具、エアコンはついていません

3C タイプ **3K-50㎡**
 ◎住宅専用部分面積……………50.49㎡
 ◎バルコニー面積……………6.51㎡
 ※住宅専用面積には、バルコニー面積の1/2が含まれております。
 □排水/シン有
 ※一部住宅においては構造上排水/シンが設置できない場合があります。



正規留学生を対象に大学の借り上げ宿舎、UR幸町団地と高洲第一団地の2017年9月入居者の募集を6月末から7月初旬に行う予定です。

大学が借り上げている団地になりますので敷金・礼金はかかりません。募集の案内は留学生課のHP及び各学部の掲示板で行う予定です。

留学生課のHPはこちらです。 <http://www.chiba-u.ac.jp/global/sai/index.html#housing>

詳細やご質問のある方はISDまでお問い合わせください。

*高洲第一団地の1A空き部屋が少なめになっております。

留学生課 ISD担当 鎌田

isd@office.chiba-u.jp (043-290-2195)



URの詳細はこちらから