

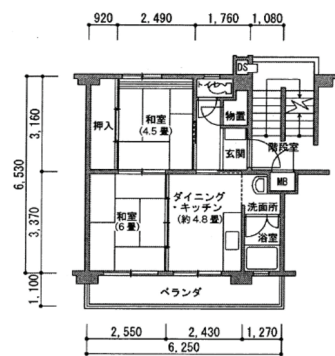


にゅうきょしゃほしゅうよく UR入居者募集予告

幸町団地

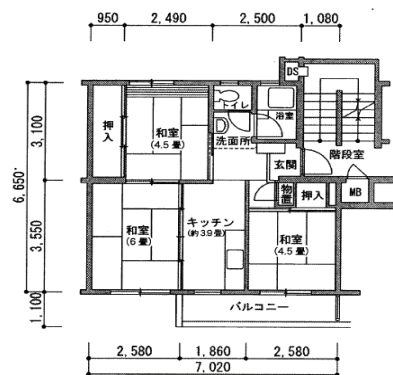
2A タイプ 2DK-40㎡

- ◎住宅専用部分面積……………40.89㎡
- ◎バルコニー面積……………6.87㎡
- ※住宅専有面積には、バルコニー面積の1/2が含まれております。
- 間接排水



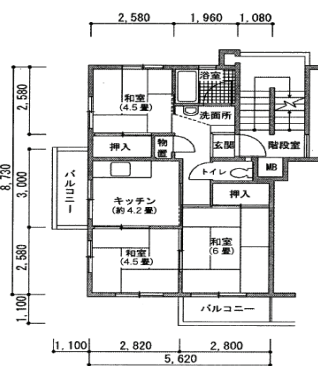
3A タイプ 3K-45㎡

- ◎住宅専用部分面積……………45.81㎡
- ◎バルコニー面積……………4.95㎡
- ※住宅専有面積には、バルコニー面積の1/2が含まれております。
- 排水パン有
※一部住宅においては構造上排水パンが設置できない場合があります。



3C タイプ 3K-48㎡

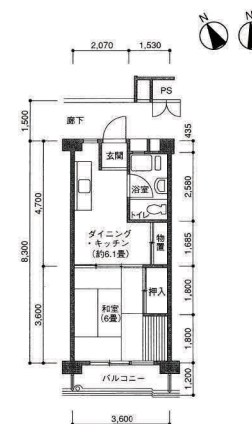
- ◎住宅専用部分面積……………48.20㎡
- ◎バルコニー面積……………6.60㎡
- ※住宅専有面積には、バルコニー面積の1/2が含まれております。
- 排水パン有
※一部住宅においては構造上排水パンが設置できない場合があります。



高洲第一団地

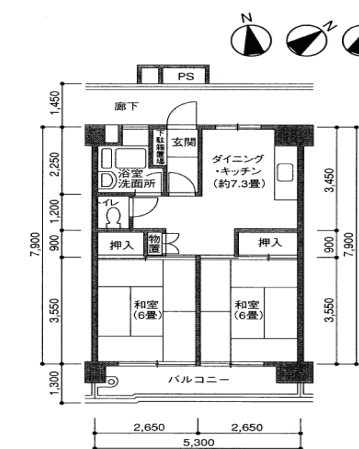
1A タイプ 1DK-32㎡

- 住宅専用部分面積……………32.08㎡
- 住宅専有面積には、バルコニー面積の1/2が含まれております。
- 間接排水



2B タイプ 2DK-44~45㎡

- 住宅専用部分面積……………44.93~45.10㎡
- 住宅専有面積には、バルコニー面積の1/2が含まれております。
- 間接排水



家電、家具、エアコンはついていません



写真は2Aタイプです

家電、家具、エアコンはついていません



写真は1Aタイプです

正規留学生を対象に大学の借り上げ宿舎のUR幸町団地と高洲第一団地に2014年10月より入居希望の学生の募集を6月末から7月初旬に行う予定です。

大学が借り上げている団地になりますので敷金・礼金はかかりません。募集の案内は留学生課のHP及び各学部の掲示板で行う予定です。

留学生課のHPはこちらです。 <http://www.chiba-u.ac.jp/international/sai/index.html#housing>

詳細やご質問のある方はISDまでお問い合わせください。



留学生課HPこちらから

留学生課 ISD担当 鎌田

isd@office.chiba-u.jp (043-290-2195)