

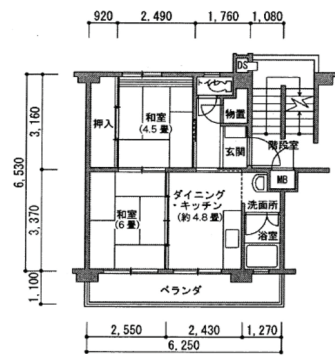


# にゅうきょしゃほしゅうよく UR入居者募集予告

## 幸町団地

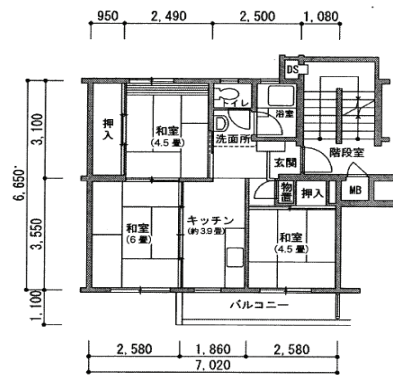
### 2A タイプ 2DK-40㎡

◎住宅専用部分面積……………40.89㎡  
◎バルコニー面積……………6.87㎡  
※住宅専有面積には、バルコニー面積の1/2が含まれております。  
□間接排水



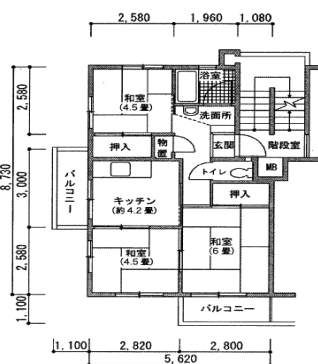
### 3A タイプ 3K-45㎡

◎住宅専用部分面積……………45.81㎡  
◎バルコニー面積……………4.95㎡  
※住宅専有面積には、バルコニー面積の1/2が含まれております。  
□排水/シン有  
※一部住宅においては構造上排水/シンが設置できない場合があります。



### 3C タイプ 3K-48㎡

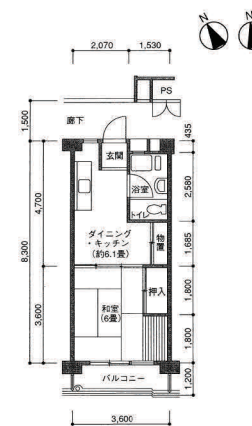
◎住宅専用部分面積……………48.20㎡  
◎バルコニー面積……………6.60㎡  
※住宅専有面積には、バルコニー面積の1/2が含まれております。  
□排水/シン有  
※一部住宅においては構造上排水/シンが設置できない場合があります。



## 高洲第一団地

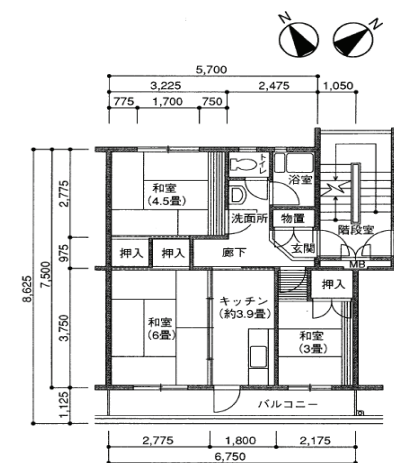
### 1A タイプ 1DK-32㎡

■住宅専用部分面積……………32.08㎡  
※住宅専有面積には、バルコニー面積の1/2が含まれております。  
□間接排水



### 3C タイプ 3K-50㎡

■住宅専用部分面積……………50.49㎡  
※住宅専用部分面積には、バルコニー面積の1/2が含まれております。  
□排水/シン有  
※一部住宅においては構造上排水/シンが設置できない場合があります。



家電、家具、エアコンはついていません



写真は2Aタイプです

家電、家具、エアコンはついていません



写真は1Aタイプです

正規留学生を対象に大学の借り上げ宿舎のUR幸町団地と高洲第一団地に2015年4月より入居希望の学生の募集を12月末から1月初旬に行う予定です。

大学が借り上げている団地になりますので敷金・礼金はかかりません。募集の案内は留学生課のHP及び各学部の掲示板で行う予定です。

留学生課のHPはこちらです。 <http://www.chiba-u.ac.jp/international/sai/index.html#housing>

詳細やご質問のある方はISDまでお問い合わせください。

留学生課 ISD担当 鎌田

isd@office.chiba-u.jp (043-290-2195)



↑  
URの詳細はこちらから