



にゅうきょしゃぼしゅうよこく UR入居者募集予告

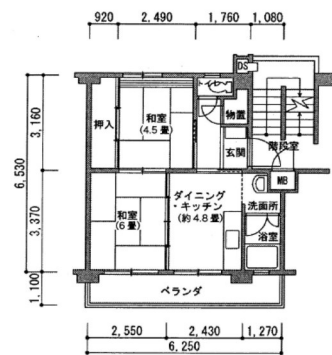
幸町団地

高洲第一団地

2A タイプ **2DK-40㎡**

◎住宅専用部分面積……………40.89㎡
◎バルコニー面積……………6.87㎡
※住宅専用面積には、バルコニー面積の1/2が含まれております。
□間接排水

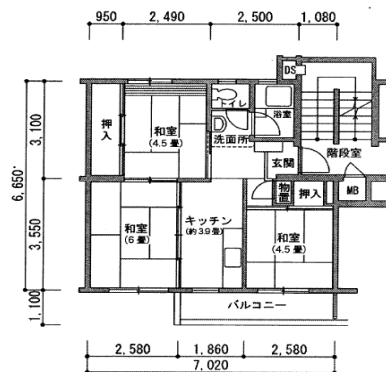
参考家賃：38,300円～42,600円



3A タイプ **3K-45㎡**

◎住宅専用部分面積……………45.81㎡
◎バルコニー面積……………4.95㎡
※住宅専用面積には、バルコニー面積の1/2が含まれております。
□排水バケツ有
※一部住宅においては構造上排水バケツが設置できない場合があります。

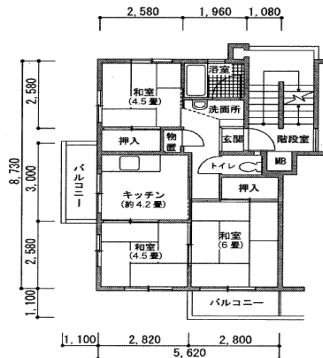
参考家賃：42,100円～46,800円



3C タイプ **3K-48㎡**

◎住宅専用部分面積……………48.20㎡
◎バルコニー面積……………6.60㎡
※住宅専用面積には、バルコニー面積の1/2が含まれております。
□排水バケツ有
※一部住宅においては構造上排水バケツが設置できない場合があります。

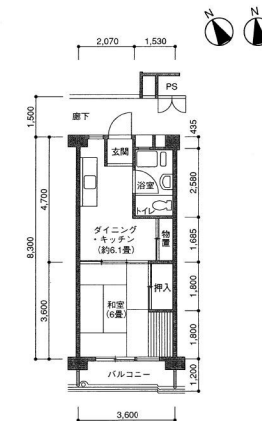
参考家賃：47,900円～50,200円



1A タイプ **1DK-32㎡**

■住宅専用部分面積……………32.08㎡
※住宅専用部分面積には、バルコニー面積の1/2が含まれております。
□間接排水

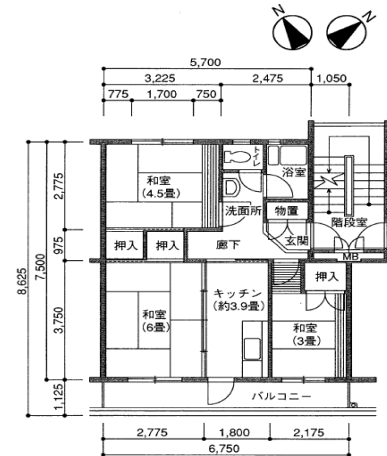
参考家賃：34,900円～36,600円



3C タイプ **3K-50㎡**

■住宅専用部分面積……………50.49㎡
※住宅専用部分面積には、バルコニー面積の1/2が含まれております。
□排水バケツ有
※一部住宅においては構造上排水バケツが設置できない場合があります。

参考家賃：53,700円～55,400円



家電、家具、エアコンはついていません

写真は2Aタイプです



家電、家具、エアコンはついていません

写真は1Aタイプです

正規留学生を対象に大学の借り上げ宿舎、UR幸町団地と高洲第一団地の2016年4月入居者の募集を12月末から1月初旬に行う予定です。大学が借り上げている団地になりますので敷金・礼金はかかりません。募集の案内は留学生課のHP及び各学部の掲示板で行う予定です。留学生課のHPはこちらです。http://www.chiba-u.ac.jp/international/sai/index.html#housing
詳細やご質問のある方はISDまでお問い合わせください。

留学生課 ISD担当 鎌田
isd@office.chiba-u.jp (043-290-2195)



URの詳細はこちらから