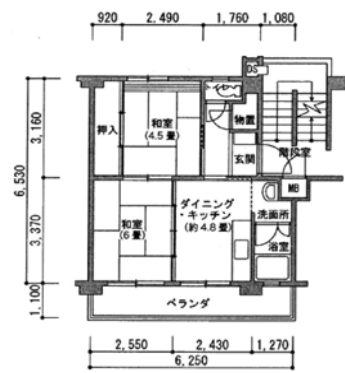


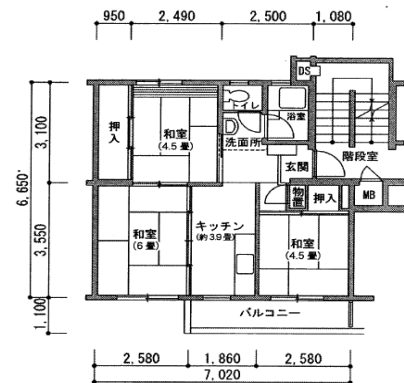
にゆうきよしやぼしゆうよこく
UR入居者募集予告

幸町団地

2A タイプ **2DK-40㎡**
 ◎住宅専用部分面積……………40.89㎡
 ○バルコニー面積……………6.87㎡
 ※住宅専有面積には、バルコニー面積の1/2が含まれております。
 □間接排水

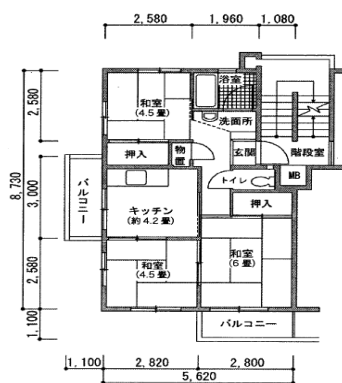


3A タイプ **3K-45㎡**
 ◎住宅専用部分面積……………45.81㎡
 ○バルコニー面積……………4.95㎡
 ※住宅専有面積には、バルコニー面積の1/2が含まれております。
 □排水パン有
 ※一部住宅においては構造上排水パンが設置できない場合があります。



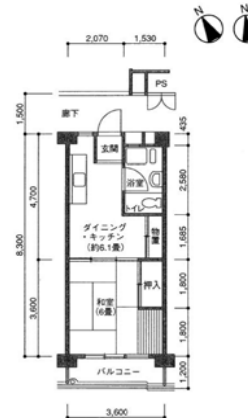
写真は2Aタイプです

3C タイプ **3K-48㎡**
 ◎住宅専用部分面積……………48.20㎡
 ○バルコニー面積……………6.60㎡
 ※住宅専有面積には、バルコニー面積の1/2が含まれております。
 □排水パン有
 ※一部住宅においては構造上排水パンが設置できない場合があります。

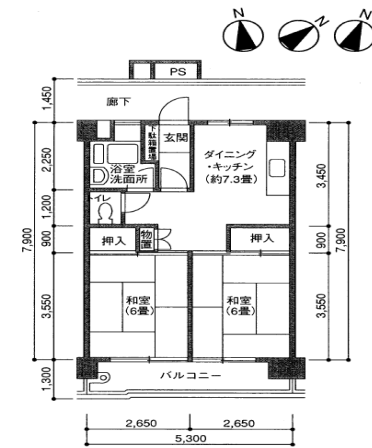


高洲第一団地

1A タイプ **1DK-32㎡**
 ■住宅専用部分面積……………32.08㎡
 ※住宅専有面積には、バルコニー面積の1/2が含まれております。
 □間接排水



2B タイプ **2DK-44~45㎡**
 ■住宅専用部分面積……………44.93~45.10㎡
 ※住宅専用部分面積には、バルコニー面積の1/2が含まれております。
 □間接排水



写真は1Aタイプです

正規留学生を対象に大学の借り上げ宿舎のUR幸町団地と高洲第一団地に入居できる可能性があります。
 大学が借り上げている団地になりますので敷金・礼金はかかりません。
 10月入居者の募集を6月末から7月初旬に留学生課のHP及び各学部の掲示板上で案内する予定です。
 詳細やご質問のある方はISDまでお問い合わせください。

留学生課 ISD担当 鎌田
 isd@office.chiba-u.jp (043-290-2195)