

**START**

あなたは留学  
ビザを取得し  
ていますか？

YES

あなたは  
私費留学生  
ですか？

NO

国費  
政府派遣等

奨学金支給期  
間満了時期は  
いつですか？

2025年4月  
以降

今回は登録対象外

2025年3月以前

YES

2025年4月以降の身分は？

研究生  
専攻生

大学院生  
正規生

学部  
正規生

YES

留学ビザに  
変更申請中  
(予定含む)  
ですか？

入学時期は  
いつですか？

2024年10月以前

過去1年以内に  
懲戒や処罰を  
受けましたか？

NO

標準修業年限を  
超えていますか？

NO

修士学位を取得  
していますか？

YES

NO

YES

YES

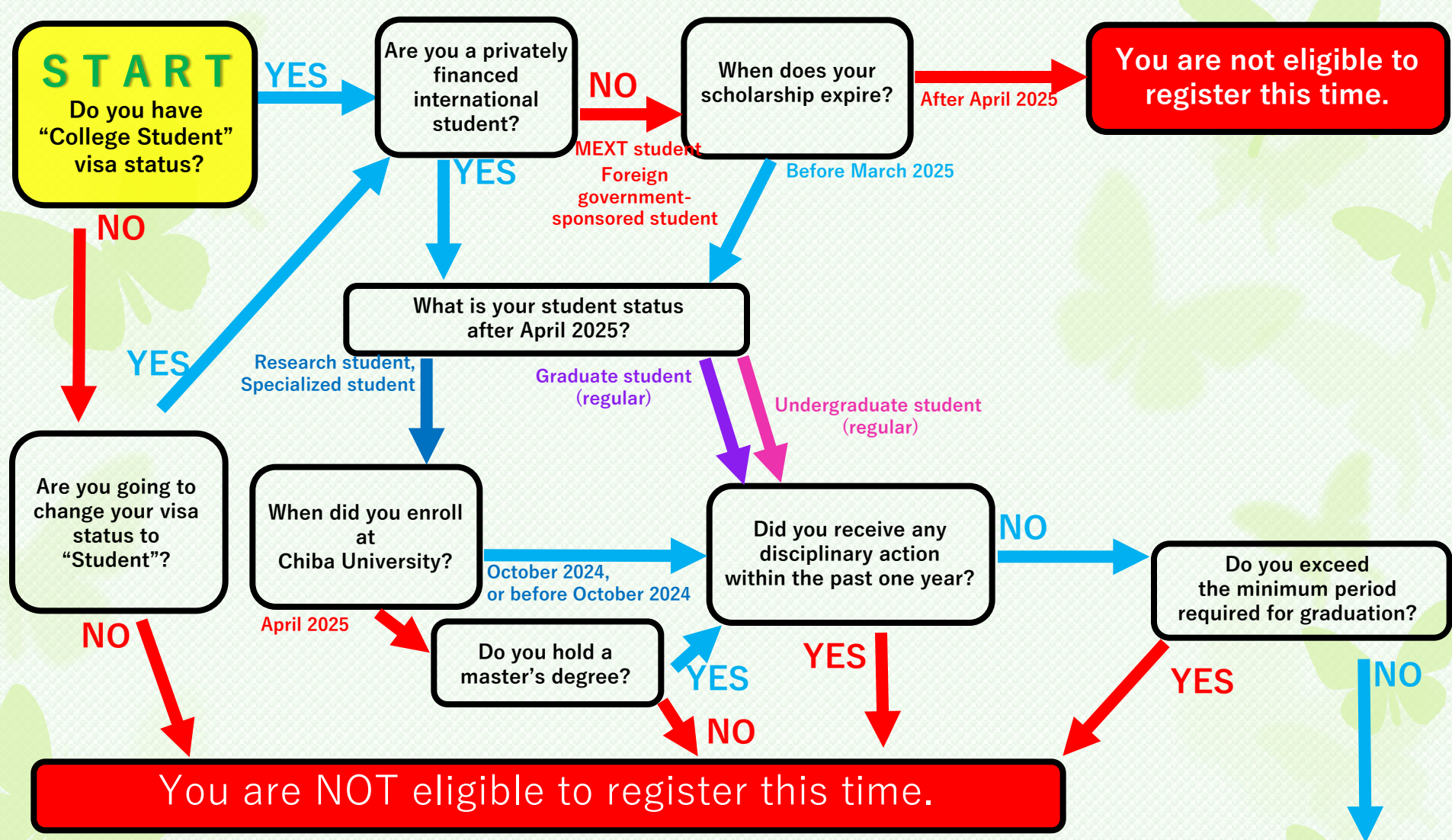
NO

登録対象外です 今回は登録できません

## 奨学金申請者登録の対象者です

Moodleでオンライン登録（登録期間：2025年4月1日～4月15日）

Moodleで登録できない人は、担当（intl-scholarship@chiba-u.jp）まで連絡ください。



**You are eligible to register.**

**You need to complete online registration by Moodle 2025.  
(Registration Period: From April 1 to April 15, 2025)**

\* If you are not able to register, please contact ISD staff ([intl-scholarship@chiba-u.jp](mailto:intl-scholarship@chiba-u.jp))